

กระบวนการ การพยาบาล



ในกรณีที่นักเรียนมีอาการเจ็บป่วยที่ไม่รุนแรงพยาบาลจะทำการดูแลและให้คำแนะนำ โดยไม่ได้มีการรายงานผู้ปกครองทราบ ตัวอย่าง เช่น แผลถลอกเล็กน้อย รอยบาดขอบริเวณไม่ลึก , ระบายเคืองตาจากฝุ่นละออง ปวดเมื่อยกล้ามเนื้อจากการใช้งานหนักหรือจากการฝึกซ้อมกีฬา อาการคัดจมูกที่อาการดีขึ้นได้จากการล้างจมูก แผลร้อนใน ปวดหัวเล็กน้อย รู้สึกไม่สบายตัว แต่ไม่มีไข้



ซักประวัติ/ตรวจร่างกาย

วิเคราะห์อาการแสดงต่างๆเพื่อนำไปสู่การวินิจฉัยแยกโรค



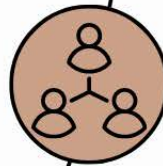
ดูแล และการรักษา

ดูแลและรักษาพยาบาลเบื้องต้นตามโรคและอาการแสดงทั้งในรูปแบบที่ใช้ยาและไม่ใช้ยา



ให้คำแนะนำหลังรักษา

ดูแลและให้คำแนะนำเกี่ยวกับการปฏิบัติตัวหลังจากที่ได้รับพยาบาล ทั้งปัจจัยที่ส่งเสริมและปัจจัยที่ควรหลีกเลี่ยง เพื่อป้องกันการกลับมาเป็นซ้ำ



รายงานผู้ปกครอง

เป็นการรายงานสรุปสิ่งที่ได้ให้การพยาบาลเบื้องต้นกับนักเรียนทั้งหมดให้ผู้ปกครองทราบเพื่อเป็นแนวทางให้ผู้ปกครองสามารถดูแลนักเรียนต่อที่บ้านได้



บันทึกข้อมูล

บันทึกข้อมูลการให้การพยาบาลทั้งหมดเพื่อเป็นการรวบรวมประวัติการรักษาของนักเรียนแต่ละบุคคลไว้ในบันทึกการพยาบาลของโรงเรียน

ขั้นตอน การรักษา พยาบาล



1

เข้าถึง
นักเรียน

- พุดคุยสร้างสัมพันธภาพ
- ตรวจเช็คใบขออนุญาต
เข้าใช้ห้องพยาบาล



ประเมิน
อาการ

- ชักประวัติ/ตรวจร่างกาย
- ประเมินสัญญาณชีพ
- ประเมินระดับความรุนแรง

2

รายงานผู้ปกครอง

- เพื่อรายงานอาการของนักเรียน
- เพื่อสอบถามข้อมูลเพิ่มเติมเกี่ยวกับ
ประวัติการเจ็บป่วยเดิมและการแพ้ยา

3

การพยาบาล

- สังเกตอาการ : 5-60 นาที (ขึ้นอยู่กับความรุนแรงของ
โรคและแผนการรักษาพยาบาล)
- ให้การพยาบาลเบื้องต้นโดยใช้ยาและไม่ใช้ยา เพื่อให้หาย
จากอาการเจ็บป่วยหรือบรรเทาอาการเจ็บป่วยในเบื้องต้น

4

เขียนรายงานถึง
ผู้ปกครอง

- เขียนรายงานเกี่ยวกับอาการและอาการ
แสดง รวมไปถึงการพยาบาลที่ได้รับ
และให้คำแนะนำหลังการพยาบาล

5

ให้คำแนะนำหลัง
การพยาบาล

- แนะนำการปฏิบัติตัวหลังรับการพยาบาลให้
นักเรียนรับทราบ เพื่อป้องกันการกลับไป
เป็นซ้ำ

6

จำหน่ายกลับ

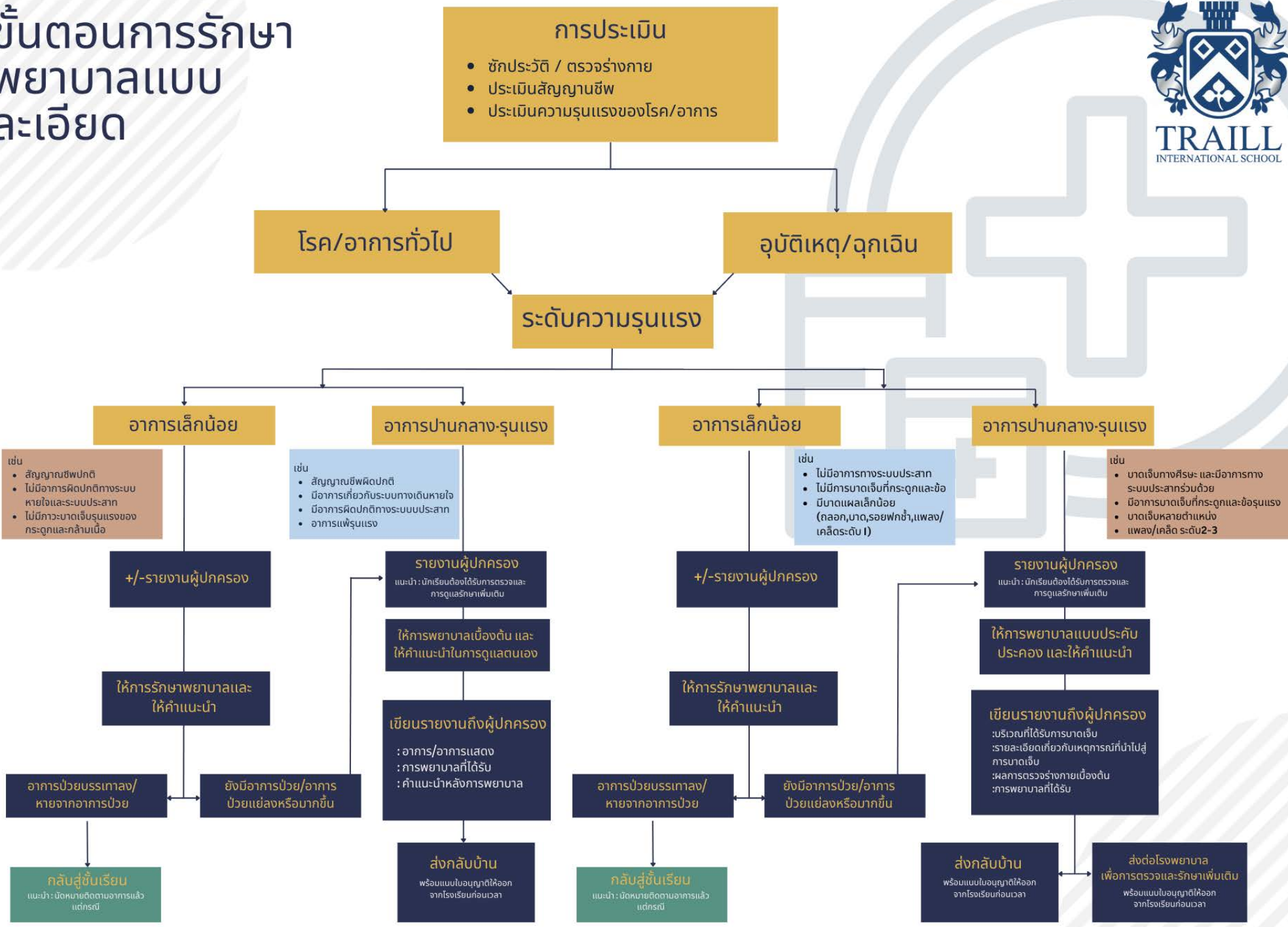
- กลับ
ชั้นเรียน

OR

เขียนใบอนุญาตให้ออก
จากโรงเรียนก่อนเวลา

- ส่งกลับบ้าน หรือ ส่งต่อ
ไปยังโรงพยาบาลเพื่อรับ
การตรวจและรักษาเพิ่ม
เติม

ขั้นตอนการรักษา พยาบาลแบบ ละเอียด



หมายเหตุ

ทางโรงเรียนขอให้ท่านมั่นใจว่า ห้องพยาบาลของโรงเรียนเรามีทีมพยาบาลวิชาชีพ ที่มีความชำนาญงานและผ่านการฝึกอบรมมาเป็นอย่างดี มีความทุ่มเทในการให้การดูแลบุตรหลานของท่านอย่างเต็มประสิทธิภาพ อย่างไรก็ตาม สิ่งสำคัญที่ท่านต้องทราบคือบทบาทของพยาบาลวิชาชีพที่ประจำอยู่ในห้องพยาบาลโรงเรียนของเรานั้นมีข้อจำกัดในการให้บริการด้านสุขภาพคือ สามารถดูแลให้การพยาบาลขั้นพื้นฐานเท่านั้นตามข้อจำกัดที่บทบาทพยาบาลวิชาชีพสามารถปฏิบัติได้ รวมไปถึงทรัพยากรที่มีอยู่ภายในโรงเรียนด้วย

พยาบาลวิชาชีพที่ประจำอยู่ภายในโรงเรียนเรานั้นมุ่งเน้นที่จะวินิจฉัยโรคและให้การดูแลพยาบาลที่ถูกต้องและเหมาะสม แต่สิ่งสำคัญที่ท่านจำเป็นต้องทำความเข้าใจคือ การวิเคราะห์และการให้การรักษาพยาบาลนั้น ขึ้นอยู่กับข้อจำกัดและขอบเขตของวิชาชีพพยาบาล ซึ่งอาจไม่สามารถปฏิบัติได้ครอบคลุมเท่ากับการได้รับการตรวจวิเคราะห์ที่โรงพยาบาลโดยแพทย์ ดังนั้นในกรณีที่ท่านต้องการที่จะได้รับการตรวจที่มีความเฉพาะเจาะจงและแม่นยำ เราจึงขอแนะนำให้ท่านเข้ารับการตรวจและคำแนะนำที่โรงพยาบาลโดยแพทย์ผู้มีความชำนาญการเฉพาะทางในด้านต่างๆ

เรียนแจ้งให้ท่านทราบว่า พยาบาลวิชาชีพที่ประจำอยู่ในห้องพยาบาลโรงเรียนนั้น มีหน้าที่หลักในการในการปฐมพยาบาลเบื้องต้นซึ่งสามารถดูแลได้ในส่วนของอาการเจ็บป่วยทั่วไปและอาการบาดเจ็บเล็กน้อยเท่านั้น

ทางโรงเรียนของเราให้ความสำคัญเกี่ยวกับสุขภาพและความปลอดภัยของบุตรหลานของท่านเป็นสำคัญ และมุ่งเน้นที่จะสร้างสภาพสิ่งแวดล้อมภายในโรงเรียนของเราให้มีความปลอดภัยสูงสุด แต่อย่างไรก็ตาม ท่านพ่อแม่ ผู้ปกครองทุกท่านสามารถแจ้งข้อกังวลเกี่ยวกับภาวะสุขภาพของบุตรหลานของท่านให้กับทางโรงเรียนได้รับทราบ เพื่อที่ทางโรงเรียนจะบันทึกข้อมูลเป็นเอกสารด้านสุขภาพการแพทย์เพื่อนำไปสู่การดูแลให้มีประสิทธิภาพสูงสุดตามความสามารถของโรงเรียน

นอกจากนี้ ขั้นตอนการดำเนินงานทางการพยาบาลที่ทางโรงเรียนนำเสนอในเว็บไซต์นี้นั้น เป็นเพียงขั้นตอนและกระบวนการทางการพยาบาลที่ทางห้องพยาบาลของโรงเรียนกำหนดขึ้นเพื่อใช้ในดูแลนักเรียนขณะที่อยู่โรงเรียนเท่านั้น หากท่านมีข้อกังวลด้านสุขภาพเพิ่มเติมแนะนำให้ปรึกษาผู้เชี่ยวชาญเฉพาะทางเพื่อข้อมูลสุขภาพที่ถูกต้อง